

**CARTE DE DEPARTS
NORMALISES AUX
INSTRUMENTS
- OACI -**

ELEV AERODROME : 272 ft

ALTITUDE DE TRANSITION

TA : 4000 ft

TWR : 120.600

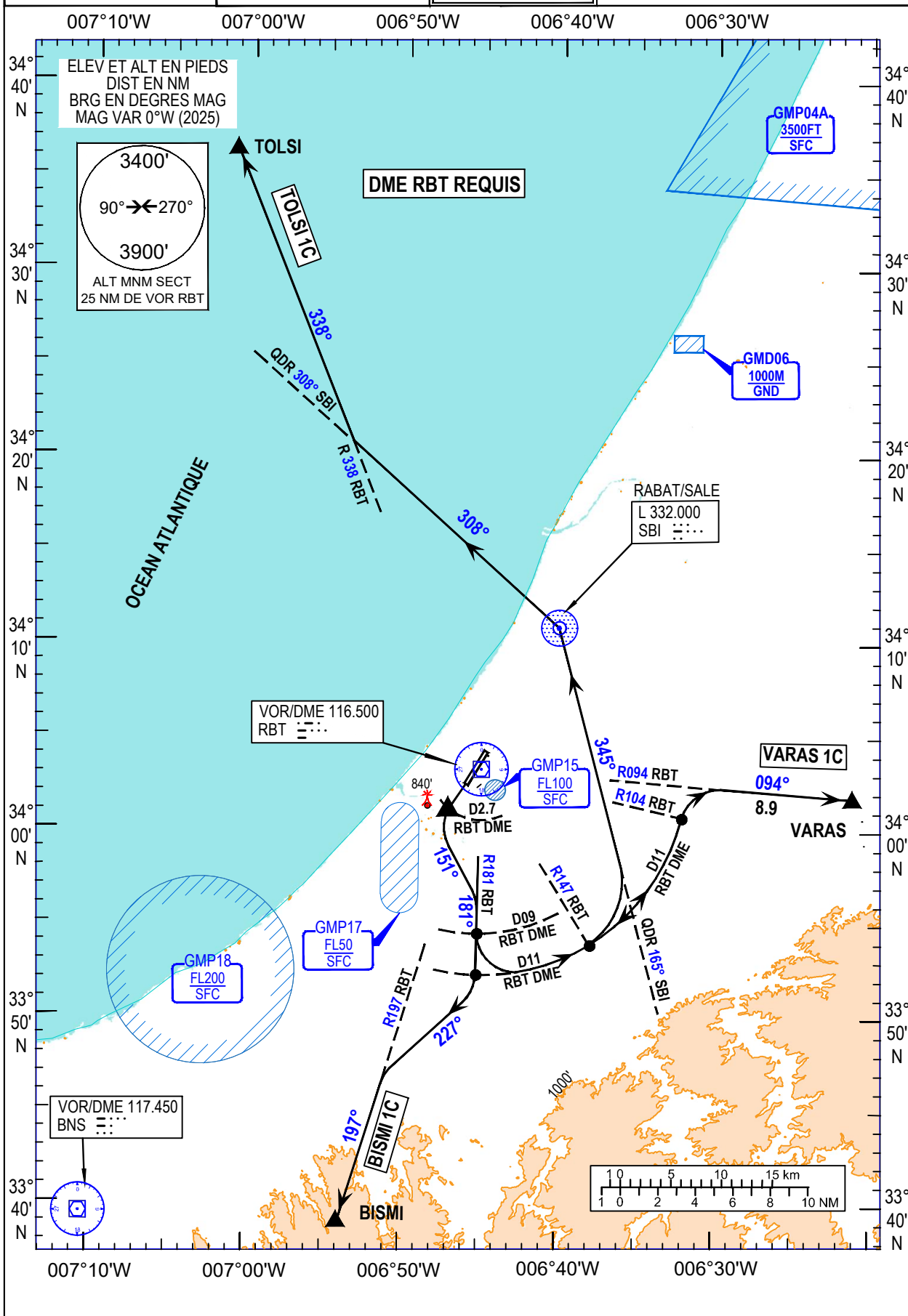
APP : 118.900

RABAT/SALE-INTERNATIONAL (GMME)

SID CONV RWY 21

TOLSI 1C - BISMI 1C - VARAS 1C

Modification : Déclinaison magnétique, Coordonnées de VOR/DME RBT.



RABAT/SALE INTERNATIONAL (GMME)**SID CONV RWY21**

(Protégés pour CAT A, B, C, D)

ITINERAIRES :**TOLSI 1C: 7%**

Monter dans l'axe jusqu'à 2.7 DME RBT puis virer à gauche (IAS MAX210KT) pour suivre **Rm151°** puis suivre **R181** RBT VOR. À 09 DME/RBT virer à gauche pour suivre arc 11 DME/RBT jusqu'à **R147** RBT VOR puis virer à gauche pour suivre **QDR165** SBI NDB jusqu'à SBI NDB puis suivre **QDR308** SBI NDB puis suivre **R338** RBT VOR jusqu'à TOLSI.

VARAS 1C: 7%

Monter dans l'axe jusqu'à 2.7 DME RBT puis virer à gauche (IAS MAX210KT) pour suivre **Rm151°**, puis suivre **R181** RBT VOR. À 09 DME/RBT virer à gauche pour suivre arc 11 DME/RBT jusqu'à **R104** RBT VOR puis virer à droite pour suivre **R094** RBT VOR jusqu'à VARAS.

BISMI 1C: 7%

Monter dans l'axe jusqu'à 2.7 DME RBT puis virer à gauche (IAS MAX210KT) pour suivre **Rm151°** puis suivre **R181** RBT VOR. À 11 DME RBT virer à droite pour suivre **Rm227°** pour suivre **R197** RBT VOR jusqu'à BISMI.

OUTGOING ROUTES :**TOLSI 1C: 7%**

Climb on track axis, till 2.7 DME RBT then turn left (IAS MAX210KT) to follow **Rm151°** then follow **R181** RBT VOR. At 09 DME/RBT turn left to follow arc 11 DME/RBT till **R147** RBT VOR then turn left to follow **QDR165** SBI NDB till SBI NDB then follow **QDR308** SBI NDB then follow **R338** RBT VOR till TOLSI.

VARAS 1C: 7%

Climb on track axis, till 2.7 DME RBT then turn left (IAS MAX210KT) to follow **Rm151°** then follow **R181** RBT VOR. At 09 DME/RBT turn left to follow arc 11 DME/RBT till **R104** RBT VOR then turn right to follow **R094** RBT VOR till VARAS.

BISMI 1C: 7%

Climb on track axis, till 2.7 DME RBT then turn left (IAS MAX210KT) to follow **Rm151°** to follow **R181** RBT VOR. At 11 DME RBT turn right to follow **Rm227°** then follow **R197** RBT VOR till BISMI.

Identificateur de point de cheminement	coordonnees
TOLSI	34°36'02.00" N 007°00'54.00" W
VARAS	34°01'32.00" N 006°20'54.00" W
BISMI	33°38'50.00" N 006°53'37.00" W
SBI NDB	34°10'35.06" N 006°39'51.40" W
RBT VOR/DME	34°02'59.74" N 006°44' 46.94" W